

旅行先を専用ハイヤーで観光する
安心のプライベート個人旅行

大丸松坂屋プライベート・ハイヤープラン



自然と人の
おもてなし

志摩観光ホテル

開業70周年 記念晩餐会

志摩観光ホテルは2021年4月3日(土)に開業70周年を迎えます。
開業70周年記念企画として、故高橋忠之シェフから続く歴代総料理長をテーマに志摩観光ホテルの「食の歴史」の物語をたどる晩餐会を開催いたします。



料理の一例(イメージ)



料理の一例(イメージ)



たかはし ただゆき

第5代総料理長 高橋 忠之 氏

16歳で料理の世界に入り、調理技術に加えフランス語や英語も独学で習得。料理長就任後は良質な食材に技術を加えさらに素材の新鮮さを感じる料理を生み出す理念のもとに「ガストロノミー」を体現、「海の幸フランス料理」を生み出しました。
2019年 逝去(享年77歳)



みやざき ひでお

第6代総料理長 宮崎 英男 氏

料理八心(志・真・健・美・清・恒・識・技)を大切に、すべてのバランスがとれたお料理がお客様に喜んでいただける料理が提供できるという信念でホテルの料理を守り、次世代へ繋いできました。
2014年 料理顧問(名誉料理長)就任



ひらおか ひろえ

第7代総料理長 樋口 宏江 氏

志摩観光ホテル伝統の「海の幸フランス料理」を守りつつ、季節と自然に向き合い、素材の魅力をお皿に表現。三重県の豊かな素材と生産者への感謝の気持ちを料理へ込めた、「伊勢志摩ガストロノミー」に取り組んでいます。
2014年 都ホテルズ&リゾーツ初の女性総料理長に就任
2017年 農林水産省料理人顕彰制度「料理マスターズ」プロズ賞

国内 | 三重県

🚗 プライベート・ハイヤープラン

👥 2名様催行

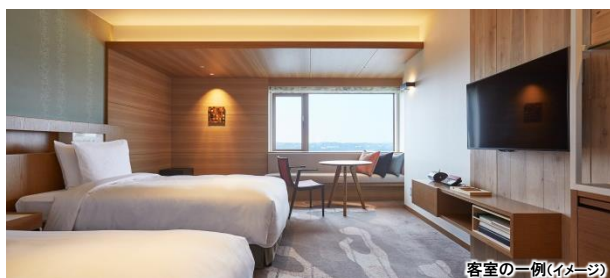
📱 ご旅行中の安心サポート

志摩観光ホテル 開業70周年 記念晩餐会

『海の幸フランス料理』の誕生と故・高橋忠之シェフへのオマージュ 2日間

❖ 2019年にご逝去された高橋忠之シェフへのオマージュを含め、第6代総料理長 宮崎英男氏、第7代総料理長 樋口宏江氏が思い出の料理を含む特別メニューをお届けいたします。晩餐会のためにご用意する前菜の「フォアグラ・鮑・伊勢海老の3層のテリーヌ」や、30年前の定番メニューとして提供されていた「伊勢海老テールシェフ」を再現。そのほか鮑、松阪牛など「海の幸フランス料理」の魅力をお楽しみください。志摩観光ホテルオリジナルの食器、高橋忠之シェフの軌跡をたどる資料も展示いたします。

宿泊 [賢島] 志摩観光ホテル ザ クラシック



客室の一例(イメージ)

宿泊施設の新型コロナウイルス感染症対策(抜粋)2021年1月4日現在

- 客室に空気清浄機を完備
- レストランでの席数間引きや対面回避による間隔の確保
- スタッフのマスク着用、検温、手洗いが徹底

旅行期間 2021年2月19日(金)~20日(土)

名古屋駅発着ご旅行代金(大人おひとり様/1室2名様ご利用) 志摩観光ホテル ザ クラシック プレミアムツイン(36平米) <3名様限定>	123,000円
--	----------

発着地の追加・割引代金(大人おひとり様)		
発着地	京都駅	静岡駅※1
追加・割引	-15,000円	+10,000円

※上記旅行代金は下記の条件・スケジュールで旅行をした場合の代金です。
※上記旅行代金には夕食時のお飲物代(ペーキングドリンク)が含まれます。
※列車の座席はお申込み後に手配致します。座席数には限りがありますのでご了承下さい。
※1 静岡駅発着については、名古屋駅発着となります。左記の静岡駅発着追加代金は、静岡駅~名古屋駅を新幹線グリーン車に乗車する場合の代金です。
■食事/朝1回、昼2回、夕1回 ■最少催行人員/2名様 ■添乗員/同行なし
■利用ハイヤー会社/三交タクシー(中型)または同等クラス
※ご自宅発着のハイヤープランをご希望の方はお問い合わせください。
※当プランは宿泊のみの販売はいたしかねます。

スケジュール	
1	各地※1(6:00~11:00発)++++<近鉄特急>++++近鉄賢島駅==== 志摩市内(昼食)====横山展望台(観光)==== 志摩観光ホテル ザ クラシック(泊) ホテル開業70周年記念晩餐会をお楽しみください。 ☑ 昼 ☑
2	ホテル(10:30発)====金剛證寺(参拝)==== 伊勢市・かづら(松坂牛のすき焼きの昼食)====伊勢神宮 内宮(参拝) …おはらい町(散策)…おかげ横丁(散策)====近鉄宇治山田駅 ++++<近鉄特急>++++各地※1(17:00~21:00着) 朝 ☑ 昼 ☑

※当旅行はGo To トラベル事業の支援対象です(1月4日現在)。
表示の旅行代金は政府による支援適用前の金額です。お支払い金額等、詳細はお問い合わせください。
※政府の判断によりGo To トラベル事業の支援対象外となる場合がございます。

※今後の情勢によりご利用予定の施設に変更が生じる場合がございます。
※ご希望により出発時間・昼食内容・観光箇所などを自由にアレンジさせていただきます。 ※写真は全てイメージです。