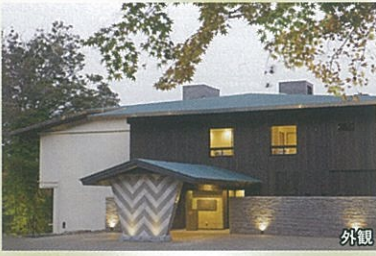


ご宿泊 仙石原温泉 **金谷リゾート箱根**



外観



ダイニング



KANAYA RESORT
HAKONE

客室の一例

往復新幹線グリーン車利用 添乗員同行

2017年11月グランドオープン 森の別邸で味わう美食の宴 緑深き静寂の地「金谷リゾート箱根」湯浴みの休日 2日間

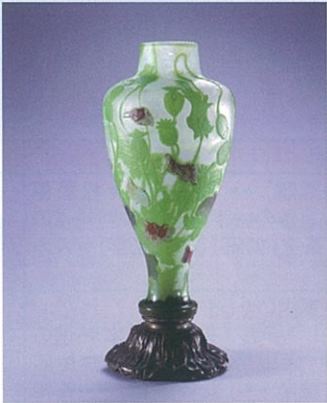
担当者のこだわりポイント

- ❖箱根連山に抱かれた、緑深き静寂の地に2017年11月、新たにスモールラグジュアリーホテルが誕生しました。日本が誇る「金谷」のおもてなしを箱根で。2万平米を超える広大な敷地に佇む、**全室源泉かけ流し温泉風呂付客室**を備えた森の別邸にてゆったりとした時の流れる空間をご堪能ください。
- ❖**ポーラ美術館、岡田美術館**など箱根を代表する人気の美術館や、“**かながわ景勝50選**”の恩賜箱根公園など春めく箱根の景勝地へご案内いたします。

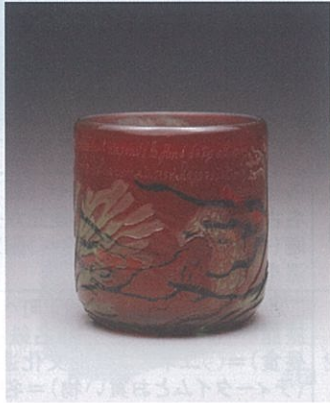
「エミール・ガレ —自然の蒐集」

ポーラ美術館

会期:2018年3月17日(土)~7月16日(月)



エミール・ガレ《海藻と海馬文花器》



エミール・ガレ《ケン文花器》

スケジュール

日程	行程	
1	各地(7:15~9:30発)→ 新幹線 →三島駅→ 恩賜箱根公園 (かながわ景勝50選)→山のホテル(和食の昼食)→ ポーラ美術館 (「エミール・ガレ—自然の蒐集」鑑賞)→仙石原温泉・金谷リゾート箱根(泊) ※ご夕食はダイニングにてフランス料理をお召しあがりください。	☑ ☑ ☑
2	ホテル ゆっくり出発10:00 →宮城野→ 早川堤の桜 (桜観賞)→箱根貴賓館(お蕎麦の昼食)→ 岡田美術館 (初公開の田中一村の作品など鑑賞)→三島駅→ 新幹線 →各地(17:15~18:15着)	☑ ☑ ☑

●発着地は新神戸、新大阪、京都、名古屋、静岡よりご選択ください。

※花の開花時期を考慮して出発日を設定してありますが、気候の変化により開花時期が異なり花をご覧にならない場合がありますのでご了承くださいませ。

ご旅行期間 **A班** 2018年4月19日(木)~20日(金)

B班 2018年4月21日(土)~22日(日)

ご旅行代金

(大人おひとり様1室2名様ご利用/名古屋発着)

	A班	B班
A 和室つきコーナースーペリア 1室	128,000円	135,000円
B スーペリア 2室	142,000円	149,000円
C デラックス 5室	153,000円	160,000円
D 和スイート 1室	178,000円	185,000円
E グランドテラススイート 1室	202,000円	209,000円

お一人様部屋追加代金 **A班** / 上記ご旅行代金にB:25,000円 C:30,000円
B班 / 上記ご旅行代金にB:32,000円 C:37,000円

※上記は名古屋発着の代金です。

発着地の追加・割引代金(大人おひとり様)

発着地	新神戸駅	新大阪駅	京都駅	静岡駅
追加・割引代金	+11,000円	+10,000円	+5,000円	-16,000円

※新神戸・新大阪・京都発着のお客様はご自身で新幹線に乗りいただき、新幹線車内にて合流となります。静岡発着のお客様はご自身で新幹線に乗り・下車いただき、三島駅で合流・解散となります。

- 募集人員(各班共)/20名様 ●最少催行人員(各班共)/8名様
- 食事/朝1回・昼2回・夕1回 ●利用バス会社/伊豆箱根鉄道
- 添乗員/往路:名古屋駅から、復路:名古屋駅まで同行します。



恩賜箱根公園/イメージ