



えびす講煙火大会 / イメージ

往復グリーン車利用 添乗員同行

# 椅子・テーブル付プレミアムシートで観覧 15000発の秋花火 第112回長野えびす講煙火大会と自家源泉100%の『笹屋ホテル』2日間

## 担当者のこだわりポイント

❖ 明治32年に始まり、今年で112回を迎える長野の伝統と歴史を誇る「長野えびす講煙火大会」を椅子・テーブル席のプレミアムシートでご観覧いただけます。



プレミアムシート / イメージ

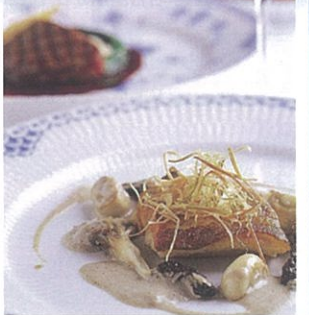
❖ 戸倉上山田温泉「笹屋ホテル」は敷地内に源泉があり、すべての客室に温泉風呂を備えています。本格的数寄屋造りの別棟「豊年虫」は国の登録有形文化財に指定されております。

2日ご昼食 鯛萬 フランス料理

料理の一例 / イメージ



※料理内容は変更になる場合がございます。



## スケジュール

日程	行程	
1	各地 (6:00~9:00発) → JR特急 → 篠ノ井駅 = 笹屋ホテル「杏苑」(中国料理の昼食 / 花火大会出発までお部屋でゆっくりお過ごしください(16:30頃発) = えびす講煙火大会(椅子・テーブル席のプレミアムシートにて観覧 / お弁当・フリードリンク付) = 戸倉上山田温泉・笹屋ホテル(泊) ※ホテルにてお夜食をご用意しました。	<input type="checkbox"/> 昼食
2	ホテル ゆっくり出発10:00 = 旧開智学校 = 鯛萬(フランス料理の昼食) = 石井味噌(見学とお買い物) = 松本駅 → JR特急 → 各地 (16:30~21:30着)	<input type="checkbox"/> 朝食

● 発着地は新神戸、新大阪、京都、名古屋、静岡、東京よりご選択ください。  
※ 荒天により花火大会が中止となる場合がございます。

ご旅行期間 2017年11月23日(木・祝)~24日(金)

ご旅行代金(大人おひとり様・1室2名様ご利用/名古屋・東京発着)

A 清涼館 3室	152,000円
B 清涼館・露天風呂付 3室	155,000円
C 登録有形文化財・豊年虫 6室	168,000円

お一人様部屋追加代金(A:1室 B・C:2室のみ) / 上記ご旅行代金にA:18,000円 B:20,000円 C:25,000円

発着地の追加代金(大人おひとり様)

発着地	新神戸駅	新大阪駅	京都駅	静岡駅
追加代金	+20,000円	+14,000円	+13,000円	+14,000円

※ 上記は名古屋、東京発着共通の代金です。  
※ 新神戸・新大阪・京都・静岡発着のお客様はご自身で新幹線に乗りいただき、名古屋駅にて合流となります。東京発着のお客様は篠ノ井駅にて合流・松本駅にて解散となります。  
● 募集人員 / 16名様 ● 最少催行人員 / 8名様  
● 食事 / 朝1回・昼2回・夕1回 ● 利用バス会社 / 長電バス  
● 添乗員 / 往路:名古屋駅から、復路:名古屋駅まで同行します。

ご宿泊 戸倉上山田温泉 信濃国 笹屋ホテル



客室の一例



大浴場(木の湯)



大浴場(石の湯)



料理の一例(11日目昼食) / イメージ



登録有形文化財・豊年虫

※ 料理内容は変更になる場合がございます。