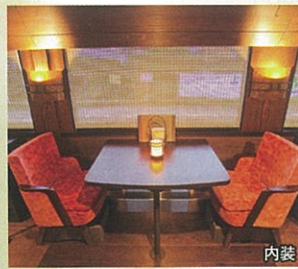




料理の一例イメージ



内装



内装



観光列車 『四国まんなか千年ものがたり』



イメージ

往復新幹線グリーン車利用

添乗員同行

おおぼけ

錦秋の日本三大秘境大歩危で名湯に浸る

4月1日デビュー 観光列車『四国まんなか千年ものがたり』で巡る阿波の旅 3日間

担当者のこだわりポイント

- ❖ 2017年4月1日デビューの観光列車『四国まんなか千年ものがたり』に乗車します。車内でのご昼食は日本料理『味匠藤本』の料理長監修「おとなの遊山箱」千年ものがたりオリジナル版をお楽しみください。
- ❖ 車窓には国指定天然記念物、名勝と2つの冠をいただく大歩危をはじめ、歴史的な景観が残されています。



かずら橋

紅葉のハイシーズンにご案内いたします。

イメージ

スケジュール

日程	行程	
1	各地(7:00~9:00発) → 新幹線 → 新神戸駅=阿波割烹五十鈴(和食の昼食)=阿波十郎兵衛屋敷(人形浄瑠璃特別上演)=祖谷溪温泉・ホテル秘境の湯(泊) ※ご夕食は祖谷そばや川魚「あめご」などの郷土料理をお召しあがりください。	昼 夕
2	旅館(9:30発)=大歩危遊覧船(吉野川の渓谷美)=祖谷そば(昼食)=祖谷のかずら橋=平家屋敷民族資料館=大歩危駅 → 四国まんなか千年ものがたり(しあわせの郷紀行) → 琴平駅=ホテルアナガ(泊) ※ご夕食は新鮮な淡路の海の幸を生かした握り寿司をお召しあがりください。	朝 昼 夕
3	ホテル ゆっくり出発10:30 = 大塚国際美術館(世界の名画を陶板画で再現)=鯛丸(鯛料理の昼食)=新神戸駅 → 新幹線 → 各地(18:00~19:00着)	朝 昼

● 発着地は新神戸、新大阪、京都、名古屋、静岡、東京よりご選択ください。
※ 気象状況により紅葉の見頃とならない場合がございます。

ご旅行期間 2017年11月9日(木)~11日(土)

ご旅行代金(大人おひとり様・1室2名様ご利用/名古屋発着)

A	ハリウッドツイン 4室	198,000円
B	スイートルーム 4室	213,000円

お一人様部屋追加代金(1室のみ)/上記ご旅行代金にA:20,000円 B:40,000円

発着地の追加・割引代金(大人おひとり様)

発着地	新神戸駅	新大阪駅	京都駅	静岡駅	東京駅
追加・割引代金	-23,000円	-16,000円	-14,000円	+10,000円	+16,000円


※ 上記は名古屋発着の代金です。また、2泊目のホテルアナガのお部屋タイプに準拠いたします。



※ 東京・新大阪・京都発着のお客様はご自身で新幹線に乗車いただき、新幹線車内にて合流となります。静岡発着のお客様はご自身で新幹線に乗車・下車いただき、新神戸駅で解散となります。新神戸発着のお客様は新神戸駅で合流・解散となります。

- 募集人員/20名様 ● 最少催行人員/8名様
- 食事/朝2回・昼3回・夕2回 ● 利用バス会社/日本交通大阪
- 添乗員/往路:名古屋駅から、復路:名古屋駅まで同行します。

2泊目 南あわじ **ホテルアナガ**





料理の一例 イメージ
※ 料理内容は変更になる場合がございます。