

ドイツ  
チェコ

Germany  
Czech Republic

# 希少の極み 至宝の芸術 4点の『フェルメール』絵画に出会う マイセンの故郷ドレスデンと 一千年の歴史の街プラハ 8日間



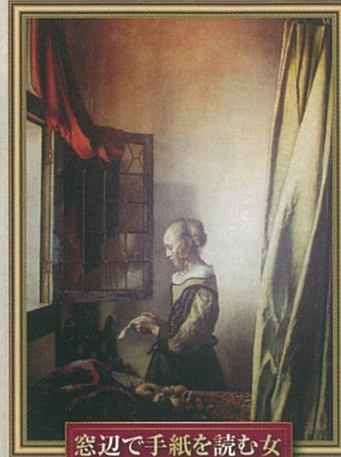
申し込み期限  
9月20日(水)



真珠の首飾りの女



ぶどう酒のグラス



窓辺で手紙を読む女



取り持ち女

## フェルメール

17世紀のオランダ絵画の巨匠。写実的で光と闇の巧みな対比表現を特徴とし、当時台頭したオランダの裕福な商人やその家族の生活を静謐なタッチで描きました。



世界遺産 プラハ

モルダウ川の両岸に観光名所が点在しています。



ドレスデン

旧市街に歴史的建造物が集中しています。

### 担当者こだわりのポイント

- 生涯でわずか30数点しか作品を残さなかったフェルメール。今回はその希少絵画の4点をお楽しみください。
- マイセンでは大丸松坂屋のお客様だけのマイセンコラボレーション企画。
  - ①マイセン美術館にてマイセンの学芸員による解説をお聞きいただけます。
  - ②一般の人が入ることのできない工房で絵付け師の実演をご覧いただけます。
  - ③完全予約制の特別レストランでのお食事。珠玉の逸品を味わい尽くします。

## Deluxe Hotel

デラックスホテル

ザ・ウェスティン・グランド・ベルリン 指定 2連泊

(ベルリン/1~2日目)

フリードリッヒ通り沿いでアクセス抜群、7階建てで全400室の大型デラックスホテルです。



ヒルトン ドレスデン

(ドレスデン/3~5日目)

聖母教会を望む歴史地区に位置する、ページュを基調にした落ち着いた外観のホテル。



ご旅行期間 2017年11月21日(火)~28日(火)

ご旅行代金 (大人おひとり様1室2名様ご利用)	中部発着	関空発着	成田発着
ビジネスクラス (各地~ヘルシンキ間 往復)	898,000円		

お一人部屋追加代金/上記ご旅行代金に100,000円

- 食事/朝6回、昼5回、夕6回 ■募集人員/15名様限定 ■最少催行人員/6名様
- 利用航空会社/フィンランド航空 ■利用ホテル/(ベルリン)ザ・ウェスティン・グランド・ベルリン、(ドレスデン)ヒルトン・ドレスデン、(プラハ)シェルトン・チャールズ・スクエア
- 添乗員/往路中部から、復路中部まで同行(関空・成田からご出発のお客様へ)成田・関西発着のお客様は往路ヘルシンキ空港にて中部発のグループと合流となります。お乗り継ぎは各自にて行っていただきます。復路は搭乗ゲートまでご案内申し上げます。
- お申し込み金/旅行代金の20%以上
- パスポート残存有効期限/旅行最終日から3ヵ月以上有効なもの

【別途かかる費用】 ●燃油サーチャージ(23,940円/6月1日現在) 原油価格の変動により料金に変更される場合があります。予めご了承くださいませ。  
●空港施設使用料/(中部)大人2,570円、(関空)大人3,040円、(成田)大人2,610円  
●海外空港税/大人4,220円

日	国/都市	行程
1	中部発	関空発
	成田発	
2	ベルリン	終日 観光
	ベルリン	終日 観光
3	ベルリン	午前 観光
	ドレスデン	午後 観光
4	ドレスデン	終日 観光
	ドレスデン	終日 観光
5	ドレスデン	終日 観光
	ドレスデン	終日 観光
6	ドレスデン	終日 観光
	プラハ	終日 観光
7	プラハ	午前 観光
	ヘルシンキ	午前 観光
8	中部着	関空着
	成田着	

※写真は全てイメージです。